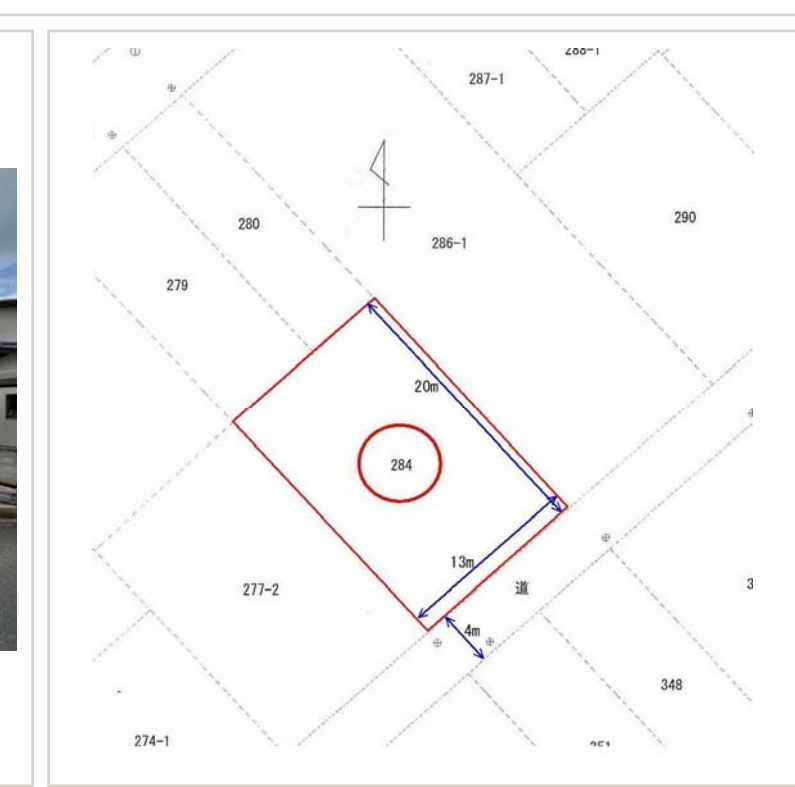
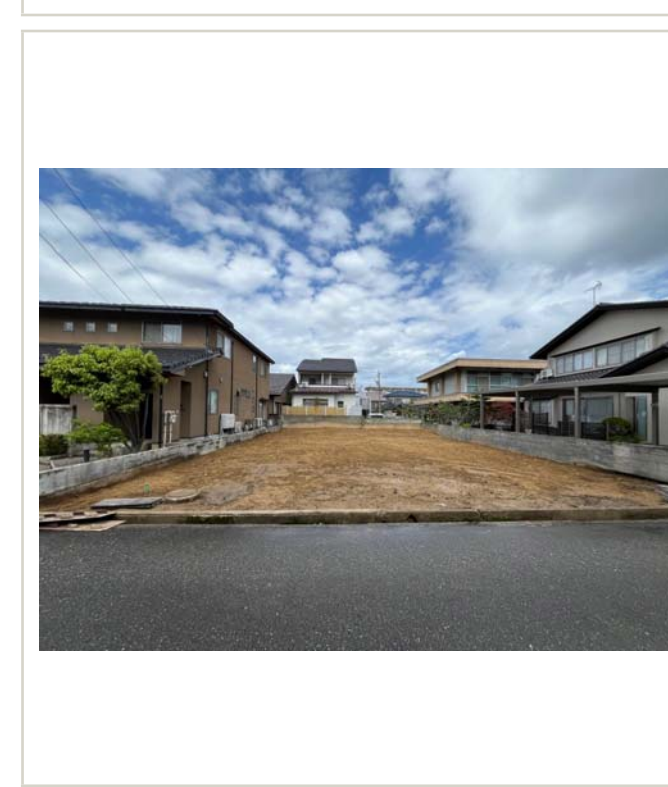
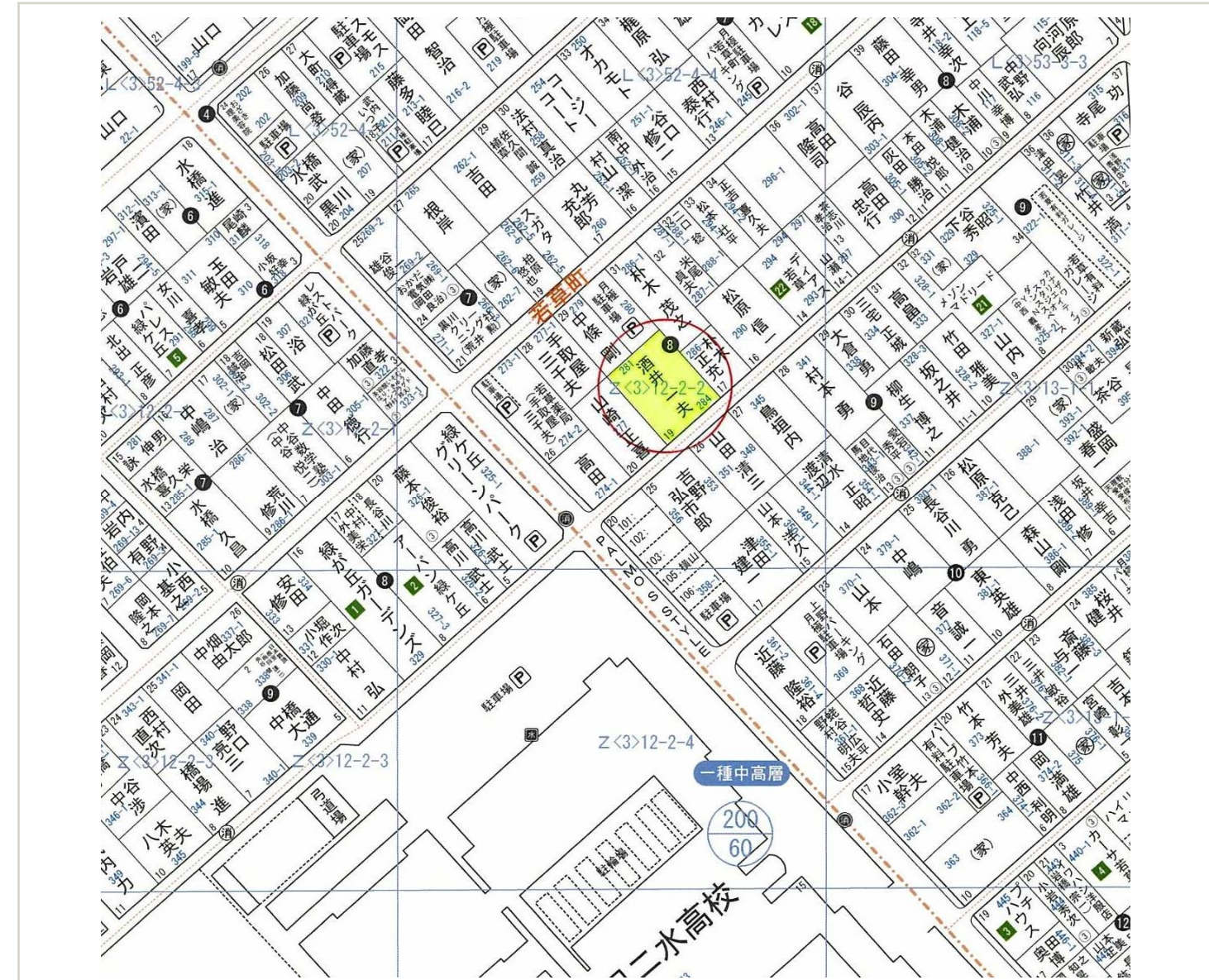


# 物件案内書 (戸建 / 土地) A-927

種別	売土地	現況	物件状態	公開		
価格	価格 2,940.00 万円	内消費税 万円	内負担金 60 万円			
所在地	金沢市若草町 284番	小学校	十一屋			
		中学校	野田			
建物名		都市計画	市街化区域			
所在地備考	8番19号	用途地域	第1種中高層住居専用			
最寄の交通機関	路線 駅 バス停 二水高校前 徒歩 4 分	最寄施設	市立病院 500 m			
土地	面積	公簿 259.07 m <sup>2</sup> 78.36 坪	土地権利	所有権		
	建/容	建ぺい率 60 % 容積率 160 %	契約残存期間			
	地目	宅地	条件等	借地料		
道路	画地	非角地 方角 幅員 接道の長さ 公道私道 舗装 位置指定 私有負担面積				
	道路1	東南 4.00 m 13.00 m 公道 有 m <sup>2</sup>				
	道路2	m m m <sup>2</sup>				
建物/設備	面積	m <sup>2</sup>	バルコニー	m <sup>2</sup>	駐車台数	台
	建築年月		建築確認番号		電気	北電 ガス 都市ガス
	構造				飲水	公営 排水 下水
	間取り	地上 階 地下 階	引込状況		トイレ	給湯
	間取内訳				エレベーター	冷暖房
	引渡日				建物状況調査	報告書 実施日
	特徴				リフォーム	
その他備考	・水道口径 20mmに入替					



宗と土地のお店 株式会社 アシスト 〒921-8011 金沢市入江1丁目143番地 TEL.076-292-2882 FAX.076-292-2112

取引態様	仲介
報酬	分かれ